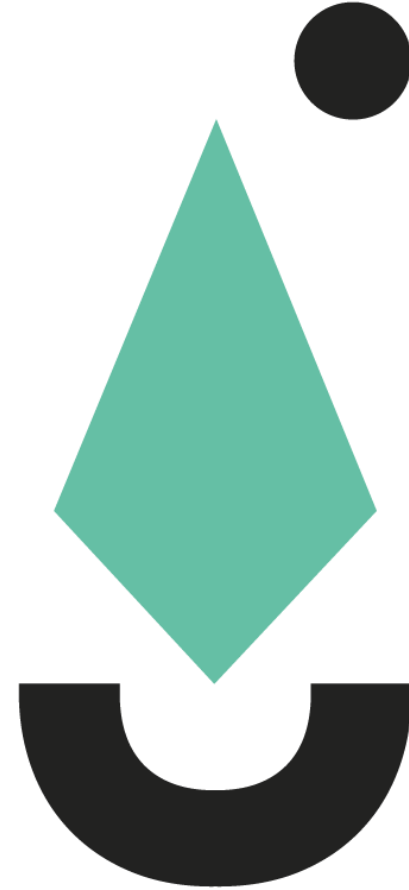


MEMORIA GENTE

MEMORIA DEL PROYECTO



**MENTE
GENTE**

INNOVACIÓN PARA LA TRANSFORMACIÓN CULTURAL Y DIGITAL DE LAS EMPRESAS



Datos iniciales

Nombre de la empresa: **Gente Menta**

Forma jurídica: **autónomo**

Fecha de constitución: **2 de Septiembre**

No se trata de mejora sustancial

Actividad que desarrollan y/o servicios que ofrecen:

“INNOVACIÓN PARA LA TRANSFORMACIÓN CULTURAL Y DIGITAL DE LAS EMPRESAS”.

¿Qué es Gente Menta?

Gente menta es una **coctelería, una mezcla de diferentes elementos permiten respirar, probar y saborear una realidad, de forma diferente.**

No somos una consultoría, no ofrecemos respuestas a tus preguntas.

Sin embargo, te invitamos a un cóctel **de herramientas y experiencias que te acompañen y entrenen** en un proceso de descubrimiento de aquellos ingredientes, que para ti o para tu equipo de trabajo, resulten **esenciales en aquellos momentos de cambio que estén presentes**, o se puedan presentar en un futuro próximo.

Mezclamos la menta con el **arte, la creatividad, la psicología y la innovación.** Pero también incluimos un toque de **trabajo en equipo, valentía, transparencia, libertad, humildad y superación.**

Pero no podemos elaborar este cóctel solos, queremos construir conjuntamente los jugos básicos de tu transformación. Por eso, hemos diseñado un recorrido de servicios: **Menta-Transform, Menta- Cocreate, Menta-Teambuilding**, que refresquen y motiven un impulso hacia la renovación





Contexto del Proyecto

En un contexto actual de **cambio y transformación continuo**, cada vez más son las empresas que necesitan y solicitan un acompañamiento o asesoramiento que les ayude a **prepararse para afrontar un nuevo reto de Transformación digital y Cultural**.

Para llegar a conseguirlo, es necesario el liderazgo de dichas empresas pero también un **conocimiento sobre metodologías, procesos y estrategias de innovación**.

En este marco contextual, mi proyecto pretende poner a disposición un **servicio de Coaching y Formación Aplicada en metodologías y herramientas de Innovación, Agilidad y Transformación Cultural**, de forma que dichas empresas participen de un aprendizaje más profundo de las mismas y **trasladen este conocimiento a su realidad profesional**, con un coaching dirigido que permita posicionarlas en referentes de innovación, agilidad y cambio.



Objetivo del Proyecto

Conocer y Experimentar la Innovación

Después de más de doce años de experiencia en departamentos de Innovación y Transformación Digital/Cultural de diferentes Consultoras Tecnológicas, **deseo empezar a transitar un camino propio que ayude principalmente, a las empresas de mi comunidad autónoma (La Rioja) a liberar su propio potencial y crear nuevos negocios**, desde la identificación de oportunidades hasta el lanzamiento al mercado de nuevos productos, servicios o procesos.

Para ello, se utilizarán **estrategias y metodologías de innovación específicas** que se pondrán al servicio de las compañías, para ayudarles en su carrera por ofrecer a sus clientes productos, servicios, soluciones y experiencias valiosas y diferenciadas.



Objetivos Específicos

- Generar cultura de Innovación y Cambio**, formando parte del propio proceso de aprendizaje y experimentación de nuevas técnicas de creatividad para la resolución de retos de forma colaborativa entre los equipos de trabajo
- Detectar Oportunidades de Innovación**, a través de la identificación y desarrollo de nuevas ideas, proyectos y equipos con un gran potencial de Innovación
- Convertir Ideas en Proyectos futuros de Innovación**, seleccionando y prototipando aquellas que vayan a convertirse en proyectos reales
- Networking**: se trabajará en equipo con otros profesionales de sectores similares o diferentes, pero con las mismas inquietudes de potenciar la innovación dentro de la propia empresa



El toque MENTA

Como coctelería, lo que nos permite diferenciarnos a través de este servicio, es la **utilización de un ingrediente diferencial** en los procesos de desarrollo de la creatividad.

Ese toque, tiene que ver con la inclusión del **ARTE** en todo este camino, desde una posición **de impulsor y catalizador de dichos procesos creativos**.

Cada experiencia, contiene esta esencia desde el inicio hasta el final. Y lo notarás a través de los 5 sentidos, te lo podemos garantizar.



Formato: “Experiencias Transformativas”

Se llevarán a cabo diferentes **WORKSHOPS o TALLERES PRÁCTICOS de profundización y aplicación práctica de metodologías de Innovación y conocimiento de nuevas metodologías Agile.**

Estos talleres están destinados a **profesionales de cualquier sector, con nivel de conocimiento básico a avanzado de procesos de innovación,** con el fin de aprender y practicar de forma colaborativa, **técnicas y herramientas específicas y de alto valor en la búsqueda de soluciones empresariales innovadoras y disruptivas.**

Se trabajará sobre **“Retos reales”**, es decir: los equipos trabajarán de manera conjunta sobre retos concretos identificados previamente son soluciones aplicables en su día a día profesional.

Es decir, cada Taller o Workshop, además **de aprender metodologías de innovación y practicar la forma de utilizarlas,** finalizará con la **creación de un nuevo producto/servicio o la mejora de uno existente,** resultado de la aplicación práctica de dichas metodologías.

Formato: “Experiencias Transformativas”

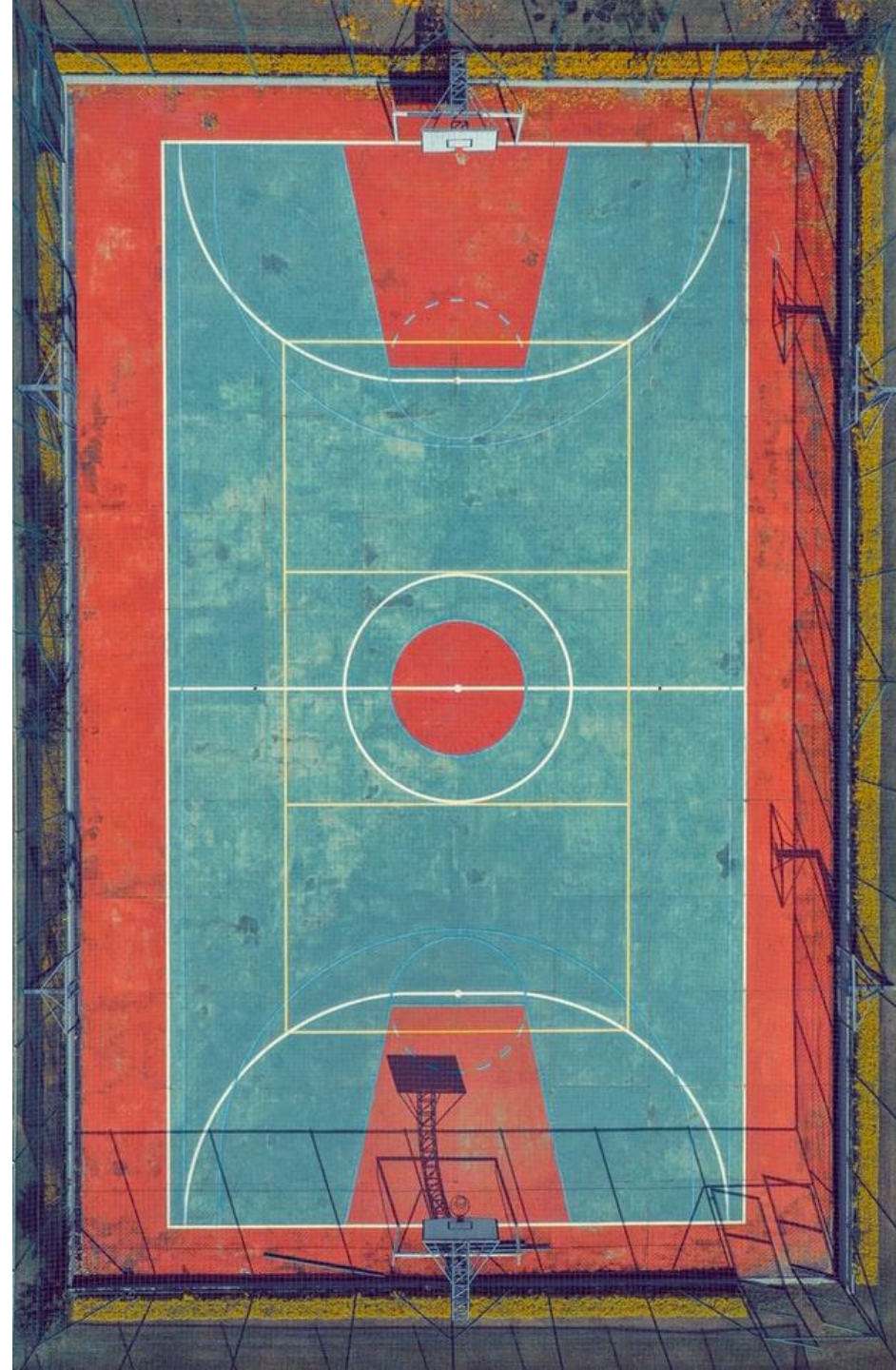
Además, para aquellas empresas clientes que así lo soliciten, existe la posibilidad de ofrecerles un **Servicio de Coaching posterior** sobre la aplicación de dichas soluciones en el contexto profesional. Dicho servicio consistirá en:

-Seguimiento y Apoyo: Bolsa de horas que permita realizar la supervisión de la puesta en marcha de las actividades programadas entre sesión y sesión formativa.

-Calendario: Se establecerá una programación detallada de con un plan de acción con cada grupo, para que pueda darse un compromiso real de accionar “x” tareas por grupo.

-Medición de Resultados: se realizará una medición del número de actividades programadas, así como del impacto provocado en resultados fruto de su implementación.

El Plan Formativo en metodologías de Innovación es **ad-hoc y flexible para empresas e instituciones**, adaptándose en todo momento a las necesidades de los clientes, así como su casuística particular.





Mento-dología

Todo buen cóctel requiere un **proceso, un tiempo y una técnica de experimentación y elaboración.**

Por eso, nos inspiramos en una metodología, llamada **Design Thinking**. Y la elegimos porque incluye una serie de principios y procesos en los que creemos y sabemos que ayudan a construir una solución creativa que ofrezca una respuesta a un reto inicial.

El proceso, incluye una primera fase de **empatía con el usuario**, una fase de **ideación** y posteriormente, una fase de **prototipado** basada en la selección de las ideas más prometedoras (“ideas MENTA”), que nos van permitir construir un prototipo **que iteraremos las veces necesarias hasta pulir nuestra propuesta o solución final**, de forma que satisfaga a las necesidades iniciales del usuario al que nos dirigimos.

Este proceso cíclico, tiene una serie de principios...



Principios MENTA

Empatía

Partimos de unos conocimientos básicos sobre los usuarios a los que nos dirigimos, por eso, sus deseos y sus carencias, serán tenidas en cuenta a la hora de crear nuestro producto o servicio.

Y si el usuario somos nosotros mismos, ya que “el producto” se basa en un proceso de transformación personal (ya bien dentro de una organización que “nos exige” dicho cambio, o a un nivel personal”), igualmente profundizaremos en las causas y necesidades que nos invitan a realizar ese cambio personal y organizacional.

Valentía

La práctica es la que verdaderamente nos va a permitir aprender. Nos vamos a atrever y a exponer, no sólo al inicio, sino a lo largo de todo el proceso a las situaciones, las valoraciones y los “fracasos” que tengamos la suerte de vivir.



Principios MENTA

Observación e Interacción

El contacto con las personas es clave, para entenderlas, comprender y crear soluciones que respondan a su realidad.

Igualmente, consideraremos la auto-observación en aquellas situaciones que nos exijan una introspección personal en un contexto de transformación personal.

Learning by doing

Nuestro aprendizaje es natural, “haremos cosas”. Cosas que nos enseñen a adaptarnos a una realidad del entorno, mediante la creación de un nuevo producto, proceso o servicio; o la nuestra propia, en la que a través de un proceso voluntario de iniciativa personal y un sistema de “ensayo y error”, lograremos desarrollar una serie de actitudes y habilidades que nos ayuden a progresar ante la adversidad. El fallo es una oportunidad, una de las más potentes y eficaces para crecer y mejorar.



Principios MENTA

Trabajo en equipo creativo

Y sobre todo, disfrutaremos del proceso creativo conjuntamente. Crearemos los contextos necesarios para fomentar la exploración, la comunicación, la flexibilidad, la innovación, etc., a través de actividades/dinámicas que nos expongan de una forma muy directa a la “creación”, superando los miedos e incertidumbres iniciales que puedan surgir en cualquier proceso de cambio y/o transformación.

Menta, mucha MENTA

Interactuamos en todo este proceso de desarrollo con el arte y la cultura, para aportar una visión fresca y diferente a los equipos de trabajo. El objetivo es unir la potencia creativa del arte, con la necesidad de innovación y pasión de las empresas.



Servicios MENTA

1. MENTA TRANS-FORM:

Para poder innovar, hace falta coraje y tener la capacidad de asumir riesgos. Riesgos que implican un **cambio en la manera de pensar y por tanto, de actuar.**

Estos talleres se centran en el **desarrollo de habilidades personales necesarias para transitar un cambio cultural dentro de la organización, transformándonos vital y actitudinalmente durante ese proceso.**

El objetivo, es **desarrollar un conjunto de habilidades específicas y necesarias en equipos en situaciones de cambio, que nos ayuden a reflexionar y actuar teniendo en cuenta la problemática presente y futura de la organización.**

En todos los talleres, se realizarán dinámicas que nos ayuden a poner en práctica dichos conocimientos con retos reales y concretos del equipo de trabajo.

Duración: 4, 6 y 8 horas, en función de las necesidades del cliente.

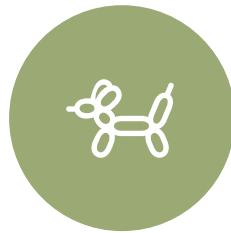
Workshops Menta Trans-Form



**RESILIENCIA
PARA LA
INNOVACIÓN**



**INNOVA EN
EQUIPO**



**CREATIVIDAD
APLICADA**



**ART
THINKING**



**CREATE
FULNESS**

Servicios MENTA:

2. MENTA CO-CREATE

Una vez que ya hemos desarrollado las actitudes y las capacidades individuales necesarias para poder innovar grupalmente, **necesitamos desplegar una serie de técnicas y herramientas que nos ayuden a estimular nuestro pensamiento creativo.**

Este tipo de talleres, **van dirigidos al conocimiento y aplicación de diferentes metodologías de innovación que nos ayuden a crear productos, servicios o procesos grupalmente.**

En todos ellos, se realizarán dinámicas que nos ayuden a poner en práctica dichos conocimientos con retos reales y concretos del equipo de trabajo.

Duración: 4, 6 y 8 horas, en función de las necesidades del cliente.



Workshops Menta Co-Create



**DESIGN
THINKING**



PROTOTYPING



**VISUAL
THINKING**



**AGILE
THINKING**



**LEAN
STARTUP**

Servicios MENTA

3. MENTA TEAMBUILDING

Como ya hemos podido ver, tan importante es desarrollar una idea innovadora y diferencial, como contar con un **equipo altamente motivado** que nos acompañe y sepa crecer durante todo el proceso.

Por eso, el cóctel se completa con un **servicio de trabajo en equipo**, que nos ayude a reforzar de una manera lúdica y experimental, aspectos como la **confianza, la cooperación, la comunicación, la flexibilidad, la motivación**, etc., mediante actividades/dinámicas que nos exponen de una forma muy directa a la “creación” como lo haría un inventor, un emprendedor o un artista, con todos los miedos e incertidumbres que afloran inicialmente en el momento de enfrentarnos al folio, lienzo o canvan en blanco.

El objetivo es **unir la expresión artística con el trabajo en equipo**, intentando provocar o potenciar en todo momento el desarrollo de la **resiliencia en equipos profesionales**.



Workshops Menta Team-Building



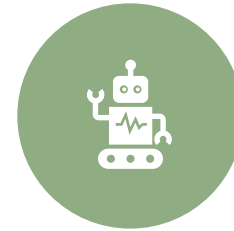
DEEP MASK



**EMOTIONAL
MURAL**



**ASSEMBLAGE
OF CHANGE**



**THE ROBOT'S
SOUL**



**GAME OF
THRONES**



Desarrollo Actividad

La actividad se va a desarrollar principalmente en La Rioja, aunque al disponer de momento de clientes ubicados en Madrid (conocidos por mi anterior trayectoria profesional), inicialmente se valorará la posibilidad de aprovechar esta oportunidad, para seguir aprendiendo y expandiendo el negocio. Por ese motivo, se realizarán con frecuencia desplazamientos para llevar a cabo las experiencias formativas y Workshops en diferentes empresas, así como el servicio individual/grupal de coaching y reuniones con clientes.

Con carácter general, las experiencias formativas se llevarán a cabo en las instalaciones del cliente o de cualquier Agencia o Federación de Empresas que permitan la realización de dichos Workshops en sus propias oficinas.

En el caso de no poder contar con el espacio adecuado en tiempo y forma, se recurrirá al alquiler de salas por jornadas, de forma que nos permita trabajar en un espacio flexible que invite a la inspiración y facilite el trabajo creativo en equipo.

A top-down view of a wooden desk. On the left, a silver pen lies diagonally. In the center, a piece of white paper with the words 'Marketing Strategy' written in black marker is placed. To the right of the paper, a black and white marker lies horizontally. In the background, there are some green plants and blue ribbons.

Plan de Marketing

1. Análisis de la situación actual del mercado en el que se mueve la compañía

Se podría decir que, en el entorno de La Rioja, no se dan empresas que ofrezcan servicios como tal y que por tanto, puedan suponer una competencia directa.

Existen consultores en innovación, por ej. en el sector turismo, que principalmente se dedican a desarrollar experiencias de viaje con un matiz diferenciador. Sobre todo, lo que más he visto, son empresas que relacionan la Ingeniería y la Tecnología con la Innovación. Es decir, empresas que ofrecen servicios de gestión a otras empresas de diversos sectores en la financiación de proyectos de I+D+i.

También, hay una representación de Consultoras que gestionan proyectos empresariales contemplando la Planificación estratégica, el Marketing y el Análisis de Gestión Financiera, pero no contemplan en ningún momento la Estrategia de Innovación a implantar en un proceso de transformación digital, como un aspecto clave a considerar en las compañías.

Plan de Marketing

1. Análisis de la situación actual del mercado en el que se mueve la compañía

Por eso, creo que el **concepto de Innovación que se contempla principalmente a nivel de tejido empresarial en la comunidad de La Rioja, tiene más que ver con la Innovación Tecnológica.** Pero la innovación, no consiste sólo en el análisis de big data, el internet de las cosas, el blockchaing, la nanotecnología, o la impresión 3D... **Para poder innovar, hace falta contemplar también todos aquellos aspectos que tienen que ver con las personas.** Es decir, con la facilitación de todos aquellos procesos mentales y comportamentales que provocan y permiten que todo esto ocurra.

Y para ello, no siempre estamos preparados, **porque a las personas nos cuesta el cambio.** Un cambio exige riesgo y pérdidas y no todo el mundo está dispuesto. Por eso, en ese proceso de transformación cultural (además de digital), es donde considero esencial la existencia de un **acompañamiento, con un servicio de coaching y formación práctica dirigida,** en el que se puedan **desarrollar conjuntamente las herramientas personales/ grupales** que permitan dar ese salto de fe hacia otro mundo (un mundo que tiene que ver con las sorpresas, el error, el fallo y el aprendizaje) y por otro lado, **conocer y practicar tipo de herramientas o estrategias** que nos van a permitir, no sólo que las ideas afloren, sino implantarlas en forma de un nuevo producto, proceso o servicio; de manera que nos permita diversificar y aumentar los ratios de rentabilidad de nuestro negocio.

Este es el principal aspecto en el que Gente Menta, a pesar del riesgo de **no existir precedente en el sector,** puede presentarse como un servicio más fuerte que el resto, ya que no hay competencia directa en servicio de consultoría o formación aplicada en metodologías de innovación en La Rioja. **Hay riesgo si, pero somos GENTE MENTA.**



Plan de Marketing

2. Objetivos a cumplir por la empresa en el área de marketing

Basar nuestra **comunicación comercial** en una **táctica bidireccional centrada en el individuo**, en la que se busque: **inspirar, hacer Networking social y enganchar desde el establecimiento de un contacto directo y personal con el cliente**

No renunciar al boca-boca, a las ferias o congresos relacionados con la innovación y la transformación digital, ni a la publicidad, ni a la puerta fría. Pero se centrarán especialmente esfuerzos comerciales en el **Inbound Marketing**

Conseguir revertir el proceso de venta tradicional, es decir, la clásica forma de salir a captar clientes, buscando técnicas más efectivas que permita que los clientes acudan a Gente Menta en lugar de al revés, reduciendo con ello gastos y esfuerzos comerciales asociados.

Plan de Marketing

3. Acciones a llevar a cabo para cumplir dichos objetivos

Creación de página web (www.gentementa.es) y posicionamiento SEO: Para captar a los clientes y conseguir que pasen a ser leads (contactos u oportunidades de negocio), se crearán contenidos personalizados que se mostrarán en la web, para que el usuario que la visite acceda a ellos a cambio de completar formulario con sus datos.

El contacto o búsqueda de usuario “target”, está centrada en todo momento en **empresas que ofrezcan servicios de consultoría, federaciones, asociaciones, empresarios, o personas de referencia** en el sector.

Para atraer y tratar de convertir al usuario/cliente desconocido en visitante al site, se utilizarán **redes sociales** (Instagram, FB, Twiter, etc.) y el **marketing de contenidos**.

Se llevarán a cabo **estrategias de Lead Marketing**, que consiste en técnicas de **Scoring y Nurturing** para valorar la cualificación de los leads y acompañarles a través del funnel de conversión, respectivamente.

Plan de Marketing

3. Acciones a llevar a cabo para cumplir dichos objetivos

Para **fidelizar a los usuarios y conseguir que sean prescriptores del servicio**, se ofrecerá a los clientes actuales la posibilidad de probar nuevos productos. Es decir, se **les invitará a asistir a diferentes Workshops que puedan ser de su interés**, ya bien por la temática a tratar o por la asistencia de determinadas empresas del sector al mismo, para que puedan vivir una experiencia con una metodología no conocida, hacer networking y conseguir que sean evangelizadores y promotores de la marca/ Servicio de Coaching en Innovación. También utilizaremos **otras estrategias de fidelización** de los clientes prescriptores, como por ejemplo: **enviándoles un newsletter mensual con información relevante sobre el sector y las novedades de la empresa, etc.**

Y por supuesto, paralelamente, no olvidaremos compatibilizar la estrategia de Inbound Marketing con el Marketing de toda la vida, ya que no podemos obviar que La Rioja es, afortunadamente y quizás por su tamaño, una Comunidad Autónoma en la que todavía funciona el boca a boca, las cercanía en las relaciones profesionales y por tanto, se considerará la **asistencias, tanto a congresos como eventos de Innovación, Transformación Digital, etc.**, como la **generación poco a poco de una red de empresas clientes** que puedan sentirse acompañadas en este proceso de cambio en el mercado laboral que, nos guste o no, afecta a todos en mayor o menor medida.

Inversiones realizadas

Portátil: 800 euros

Diseño página web: 1000 euros

Diseño de Imagen, Logotipo y Manual Corporativo: 600 euros

Máster “Coaching en Emprendimiento, Liderazgo y Facilitación del Aprendizaje en Innovación” (Universidad de Mondragón): 5.500 euros

Gastos destinados a la compra de vehículo de transporte: 17.500 euros

Previsiones futuras

Concepto	nov-19	dic-19	ene-20	feb-20	mar-20	abr-20	may-20	jun-20	jul-20	ago-20	sep-20	oct-20		
Ingresos														
colaboración universidad	2000	2000	2000	2000	2000	2000	2000	2000	2000	2000	2000	2000	2000	
colaboración empresas	800	800	800	800	800	800	800	800	800	800	800	800	800	
subvenciones		1000			2000			3000						
ventas productos menta		100	100	100	100	100	100	100	100	100	100	100	100	
Total ingresos	2800	3900	2900	2900	3900	2900	2900	4900	2900	2900	2900	2900	2900	38700
Costes														
Seguros autónomos	66	66	66	66	66	66	66	66	66	66	66	66	66	
Dietas	300	300	300	300	300	300	300	300	300	300	300	300	300	
Materiales	100	100	100	100	100	100	100	100	100	100	100	100	100	
Publicidad	80	80	80	80	80	80	80	80	80	80	80	80	80	
Logo e imagen corporativa	600													
Master	5.500													
Ordenador	800													
Página web	1000													
Vehículo	17.500													
Asesoría	50	50	50	50	50	50	50	50	50	50	50	50	50	
Total costes	25996	596	596	596	596	596	596	596	596	596	596	596	596	32552
													Total ingresos	38700
													Total costes	32552
													Beneficio	6148

Empresas que
ha probado la
MENTA...

Mahou
★★★★★

Telefonica



PEUGEOT



INDITEX



ferrovial

endesa




MAPFRE

gasNatural
fenosa 

> Naturgy 

Talgo


SEAT

Sacyr



GOBIERNO
DE ESPAÑA

MINISTERIO
DE JUSTICIA



Detrás de la MENTA

Detrás de la menta, se esconde Isabel Rivas Marqués, una alfareña de 37 años.

Licenciada en Psicología, Filosofía y Bellas Artes, su trayectoria profesional ha estado ligada durante más de 12 años al ámbito de **la Innovación, la Creatividad, el Coaching y la Facilitación de procesos Creativos en entornos de Cambio y Transformación Cultural/ Digital**.

Ha trabajado en diferentes empresas de sectores muy distintos que le han permitido ampliar y enriquecer su visión sobre **el negocio, las personas, sus necesidades y sus procesos de trabajos, así como sus resistencias al cambio y a la transformación**.

También, ha colaborado con diferentes entornos educativos y Universidades, formando y acompañando a diversos equipos de trabajo en materias como **Liderazgo, Emprendimiento, Resiliencia, Expresión Artística e Innovación**.

Estas experiencias, le han permitido conocer y diseñar un cóctel propio de procesos y metodologías que favorezcan e impulsen la capacidad de crear en las personas y en las organizaciones.

Paralelamente, se ha ido especializando en ámbitos tan variados como **Arteterapia, Marketing Social, Investigación Social y de Mercados, Coaching, Ilustración y Cerámica**.

Cóctel que hoy desea compartir, mejorar y perfeccionar, con una comunidad de gente nueva, gente valiente: **GENTE MENTA. Gente que se atreve a crecer y convertirse en lo que realmente es.**

THANK YOU

MENTE
M A